

Informationsmöte
Kyrkans hus Henån
2018-02-26

MittOrust Fiber

Ekonomisk förening

Program

- **Inledning samt presentation av medverkande**
- **Vad är grävt och plan framåt, medlemsläge och ekonomi / MittOrust och Bjarne R**
- Planen för den stundande fiberblåsningen och installationsarbetet / AT Installation
- Vår Kommunikations Operatör informerar om sitt åtagande samt tjänsteleverantörs-erbjudande och gruppavtal / Zitius
- Grävning mm på den egna tomten, hur och möjligheter till hjälp / MittOrust och Bjarne R
- Fiber – nätverk mm i huset, hur och möjligheter till hjälp / Ljud & Bild Center Stenungsund
- Kaffe/te och kaka under tiden...
- Frågor och svar...

MittOrust Fiber

Ekonomisk förening

Inledning och lägesinformation

Antalet medlemmar är ca 260st (svagt ökande) med tillsammans ca 295 anslutn. av ca 455 möjliga.

Ekonomi...

På årstämman 2015-02-28 beslutade vi ”bygga” med ett **tak på 19.000 kronor per anslutning**. Med dagens anslutn.grad och fler tillkommande under ”grävningen”, med samförläggning ihop med kommunala stamnätet och *Ellevio* räknar vi fortfarande med att gå under ”takkostnaden” trots en blöt höst som nu övergått till tjälade vägar och dikesrenar som trögar grävarbetet...

* OBS dock att vi är en förening utan någon ekonomi från start vilket inneburit att vi successivt fakturerat medlemmarna för att ha likviditet för materialinköp och byggnation. Bidragsmedel från Länsstyrelsen-Jordbruksverket rekvideras i efterskott dvs fakturorna skall betalas innan rekvisition.

Tidplanen...

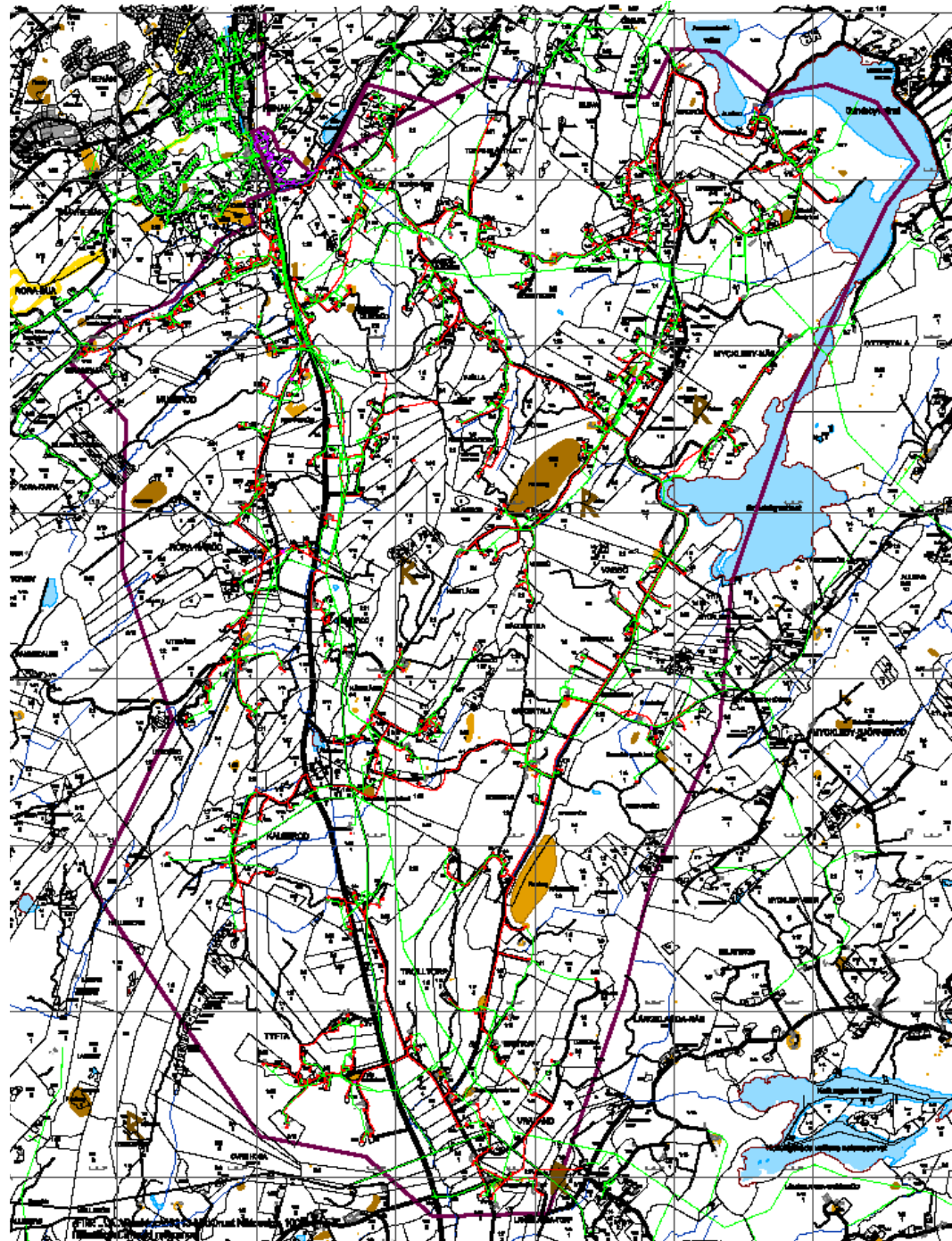
Grävningen pågår med två grävlag ca 1/3-del av totalt 65km gjort...

Fiberblåsning och installation startar preliminärt under april...

Inkoppling, preliminära områden väster-nordost-söder från och med sommaren...

MittOrust Fiber

Ekonomisk förening

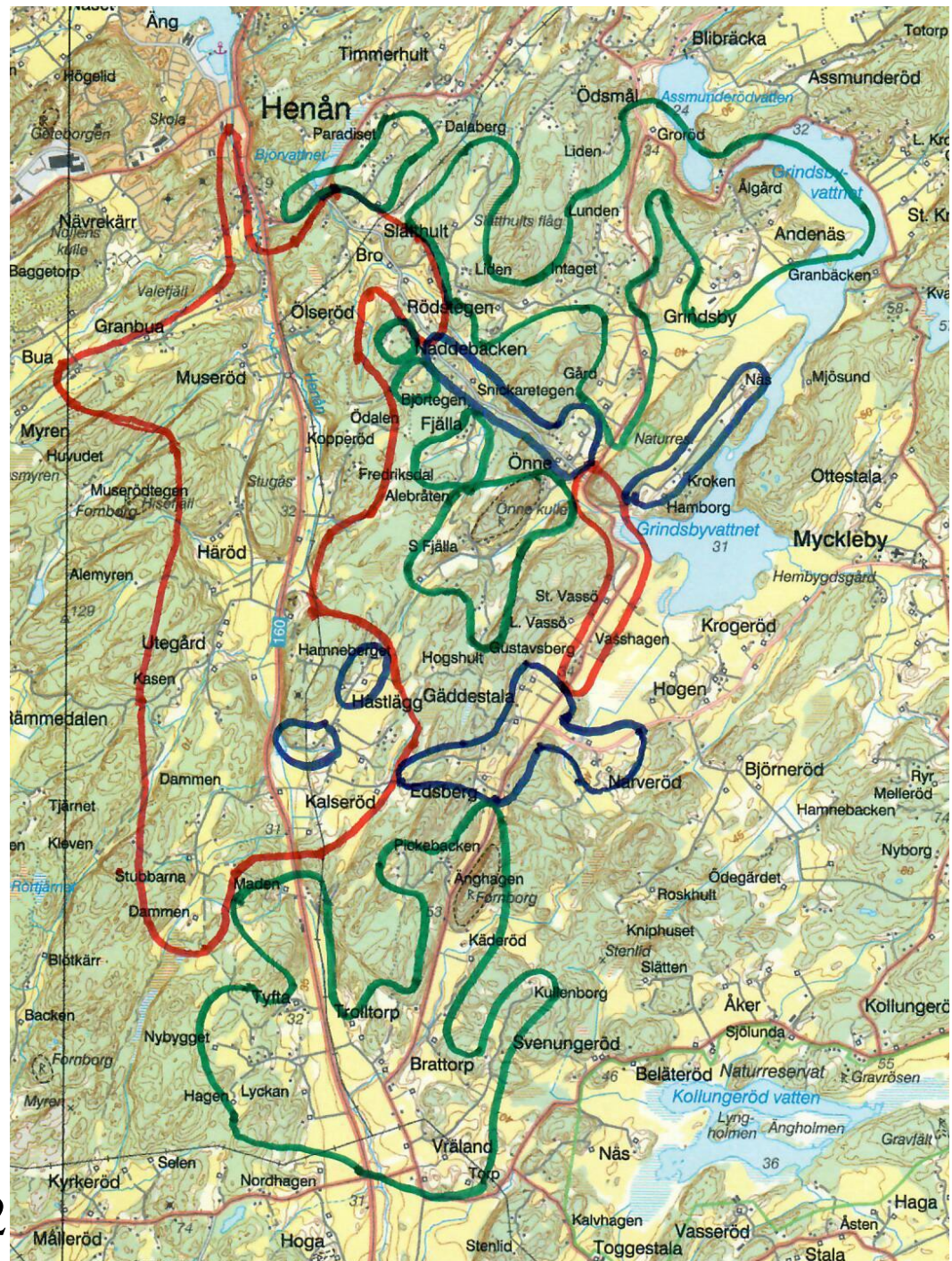


MittOrust Fiber

Ekonomisk förening

”Områdeskarta”

- Röda områden ”grävda”
- Blåa grävs inom kort
- Gröna i nordost grävs fram till sommaren
- Gröna söderut grävs samordnat med Ellevio till sommaren-hösten



MittOrust Fiber

Ekonomisk förening



Se www.mittorust.se

- fliken medlemskap
- fliken dokument
- ”Avtal och pris om förläggning på egen tomt”

Avtal om förläggning av slang på egen tomt

Förläggningen sker i första hand genom plöjning för att minimera markskador.

Djup: 20 – 60 cm

Övrig förläggning som är mer komplicerad t ex. murar, häckar, staket och andra hinder, diskuterar och löser vi på plats.

Återställning sker genom att vi kör över plöjefåran med banden/hjulen på minigrävaren.

Spår kan finnas kvar, finjusteras av fastighetsägaren.

Att tänka på inför plöjning:

- Alla hinder i marken skall vara markerade – inom det aktuella området för slangläggningen
- Hinder i marken kan t ex vara: el, tele, kabel-tv, vatten, avlopp, dränering, dagvatten etc
- Fastighetsägaren kontaktar www.ledningskollen.se och begär anvisning av respektive ledningsägare i god tid innan arbetet påbörjas. Hinder skall vara markerade med färg eller pinnar
- Skulle olyckan vara framme, och vi skadar en ledning som inte är utmarkerad, debiteras fastighetsägaren eventuella kostnader

Markområdet där slangen ska förläggas ska vara fritt från hinder som kan vara i vägen för vårt arbete, t ex marksten, trädgårdsplattor, -prydnader, -redskap, byggmaterial, ställningar, bilar, leksaker etc. Detta gör fastighetsägaren innan start.

Priser inklusive moms:

Plöjning av slang

- | | |
|---|--------|
| ➤ Etablering | 935,00 |
| ➤ Plöjning per meter | 56,00 |
| ➤ Grävning av grop, t ex start, skarv, hinder | 625,00 |

Tillägsarbete, timdebitering

- | | |
|---------------------|--------|
| ➤ Maskin + förare | 869,00 |
| ➤ Anläggningsarbete | 450,00 |

Bjarne Rutgersson i Svanesund AB
Ringserödsvägen 8
472 95 VAREKIL
mobil 070-855 65 04
tele 0304-447 50
fax 0304-447 55

www.jordvarme.se
bjarne@jordvarme.se

VATnr. SE556588045601

MittOrust Fiber

Ekonomisk förening



Se www.mittorust.se

- fliken medlemskap
- fliken dokument
- ”Avtal och pris om förläggning på egen tomt”

Av arbetskostnaden på fiberdragning finns möjlighet till 30 % ROT-avdrag (villkor för ROT-avdrag, se Skatteverkets hemsida)

För ROT-avdrag behöver vi följande uppgifter om ägaren/ägarna till fastigheten:

- Namn
- Personnummer
- Fastighetsbeteckning

Mellan fastighetsägare och entreprenör har träffats följande avtal om ledningsförläggning inom tomt/trädgård.

Ja Tack! Vi vill gärna att ni förlägger slang på vår fastighet

Namn: _____

Adress: _____

Postadress: _____

Telefon/mobil: _____

E-post: _____

Datum:.....

Fastighetsägare:.....

Entreprenör: *Bjarne Rutgersson i Svanesund AB*

Bjarne Rutgersson i Svanesund AB
Ringserödsvägen 8
472 95 VAREKIL
mobil 070-855 65 04
tele 0304-447 50
fax 0304-447 55

www.jordvarme.se
bjarne@jordvarme.se

VATnr. SE556588045601

MittOrust Fiber

Ekonomisk förening

Program

- Inledning samt presentation av medverkande
- Vad är grävt och plan framåt, medlemsläge och ekonomi / MittOrust och Bjarne R
- **Planen för den stundande fiberblåsningen och installationsarbetet / AT Installation**
- **Vår Kommunikations Operatör informerar om sitt åtagande samt tjänsteleverantörs-erbjudande och gruppavtal / Zitius**
- **Grävning mm på den egna tomten, hur och möjligheter till hjälp / MittOrust och Bjarne R**
- Fiber – nätverk mm i huset, hur och möjligheter till hjälp / Ljud & Bild Center Stenungsund
- Kaffe/te och kaka under tiden...
- Frågor och svar...

MittOrust Fiber

Ekonomisk förening

Ansvarsfördelningen mellan MittOrust Fibers entreprenörer och fastighetsägaren ser ut enligt nedan.

Uppgift	Ansvar
Markering av fastighetens rör och slangar i mark även utanför fastighetsgränsen	Fastighetsägaren
Markering var man önskar att fiberslangen skall komma in på fastigheten och till huset	Fastighetsägaren
<i>Förläggning av fiberslang fram till fastighetsgränsen och avlämn ...meter fiberslang/k-m.band</i>	<i>Entr Bjarne Rutgersson</i>
Grävning och förläggning av fiberslang/kabelmarkeringsband på den egna fastigheten	Fastighetsägaren
<i>Montering av skarvbox och kabelskydd på fasaden samt fibersvetsning</i>	<i>Entr. AT-Installation</i>
<i>Montering av kabelmarkingsband på fasadens kabelskydd</i>	<i>Entr. AT-Installation</i>
Håltagning samt tätning av hålet i husväggen	Fastighetsägaren
<i>Montering och anslutning mha fiberpatchkabel av mediaomvandlaren invändigt i huset</i>	<i>KommunikationsOperatör Zitius</i>
<i>Tillhandahållande av router, TV-box (en styck)</i>	<i>Tjänsteleverantör</i>

MittOrust Fiber

Ekonomisk förening

Markering



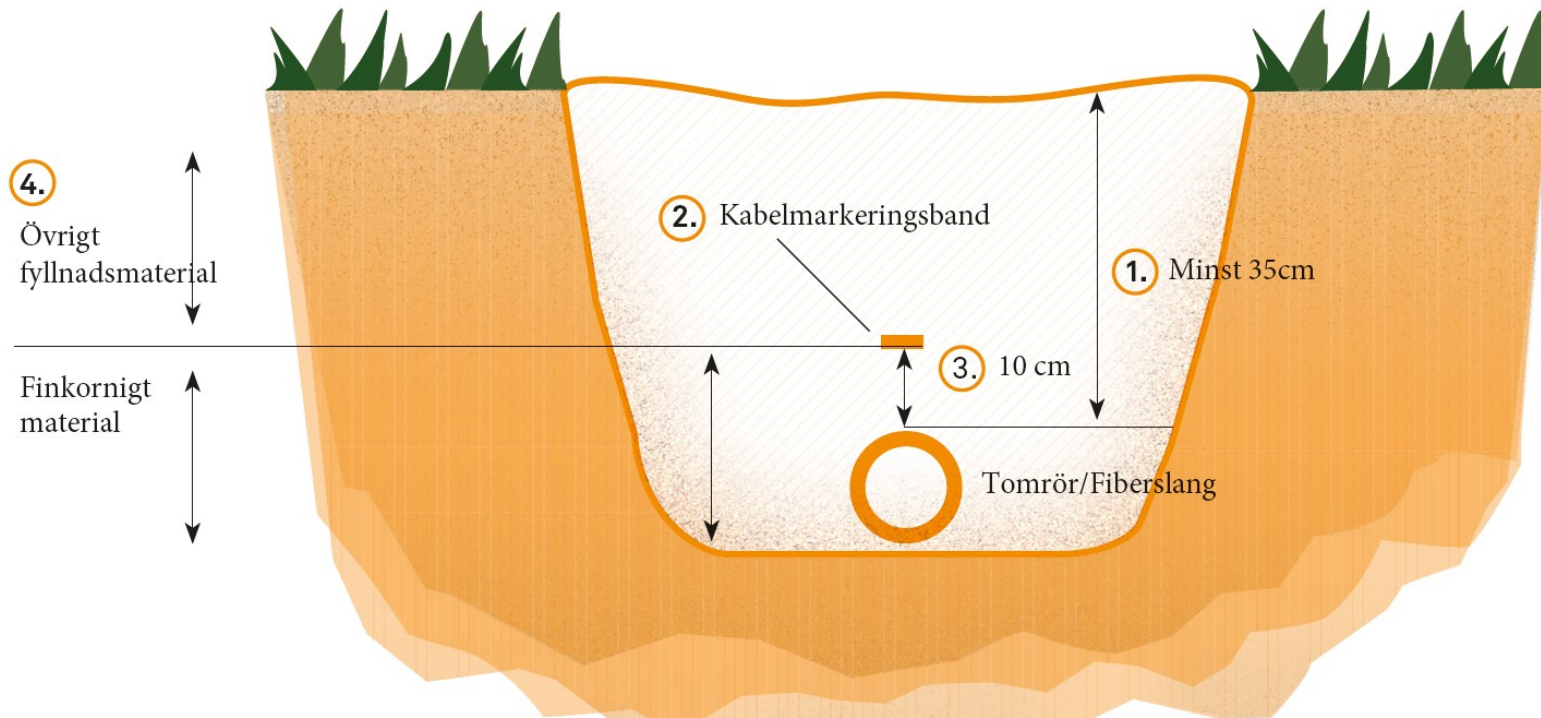
2018-02-25

10

MittOrust Fiber

Ekonomisk förening

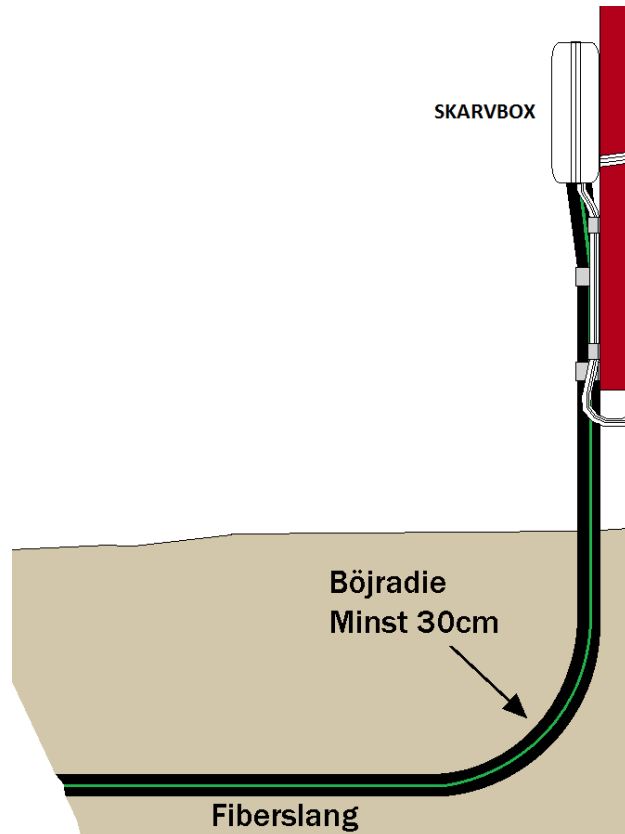
Egen tomt



MittOrust Fiber

Ekonomisk förening

Böjradien på slangen får inte understiga 30 cm
hellre närmare 50 cm.



MittOrust Fiber

Ekonomisk förening

Håltagning

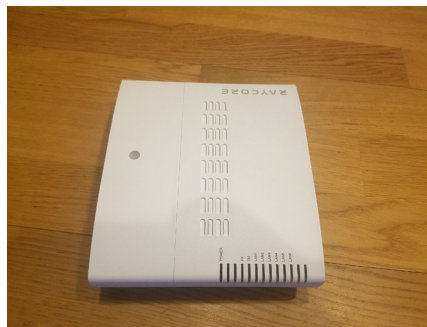
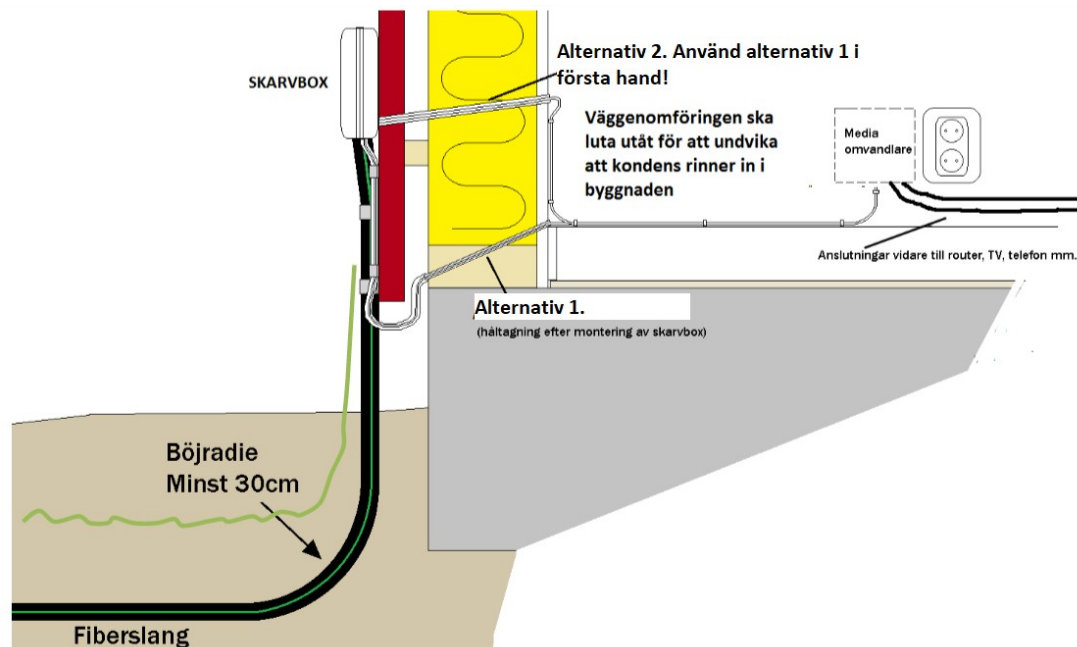


2018-02-25

13

MittOrust Fiber

Ekonomisk förening

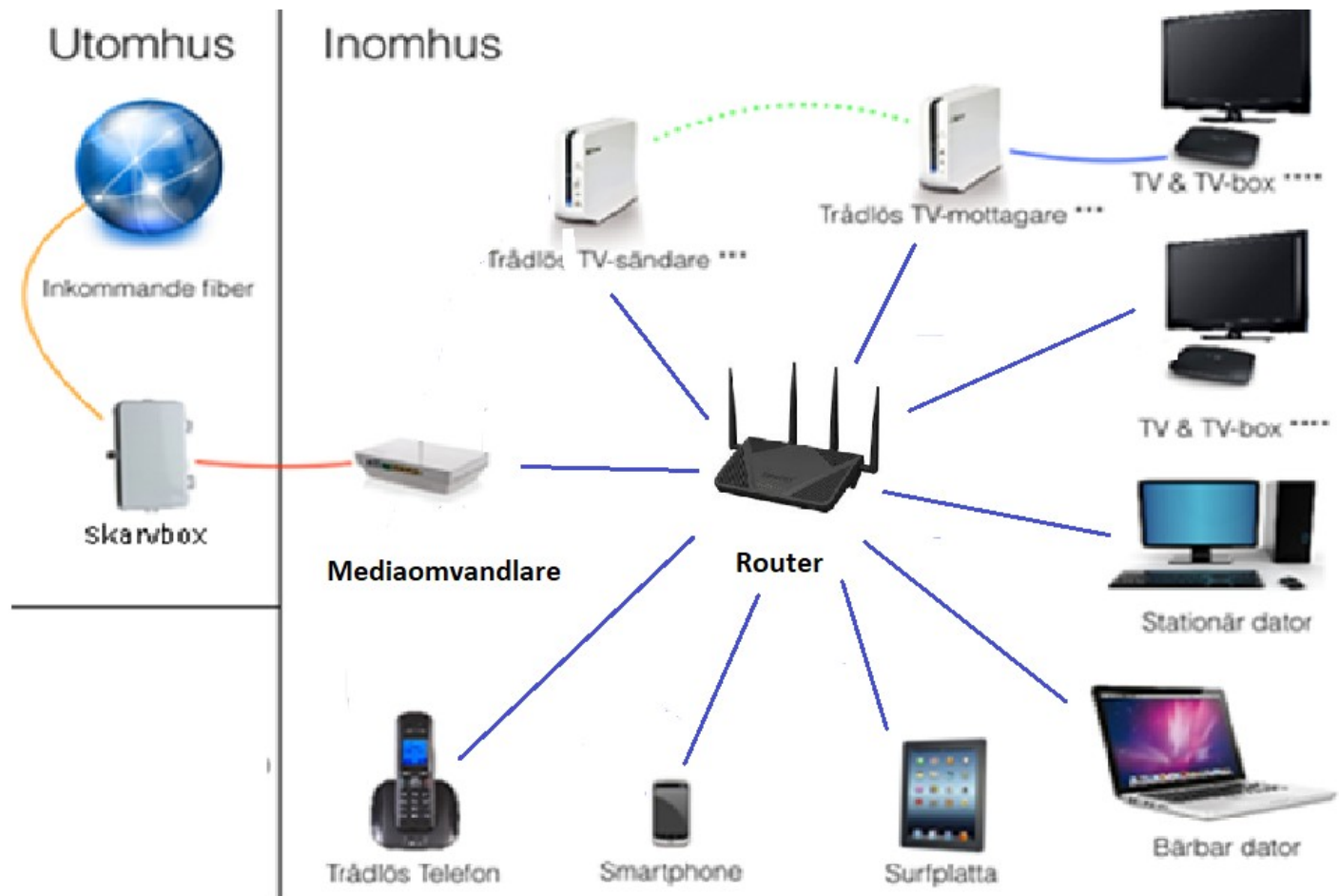


2018-02-25

14

MittOrust Fiber

Ekonomisk förening



MittOrust Fiber

Ekonomisk förening

Program

- Inledning samt presentation av medverkande
- Vad är grävt och plan framåt, medlemsläge och ekonomi / MittOrust och Bjarne R
- Planen för den stundande fiberblåsningen och installationsarbetet / AT Installation
- Vår Kommunikations Operatör informerar om sitt åtagande samt tjänsteleverantörs-erbjudande och gruppavtal / Zitius
- Grävning mm på den egna tomten, hur och möjligheter till hjälp / MittOrust och Bjarne R
- **Fiber – nätverk mm i huset, hur och möjligheter till hjälp / Ljud & Bild Center Stenungsund**
- Kaffe/te och kaka under tiden...
- Frågor och svar...